

**Niederhubwagen mit zusätzlichem Masthub für rückschonendes Kommissionieren und Stapeln**

**Leistungsstark durch wartungsfreien Drehstrom-Fahrmotor**

**Wendig und kompakt durch geringe Vorderbaulänge**

**Voll manövrierfähig bei hoch gestellter Deichsel durch Schleichfahrtaster**

**Integriertes Ladegerät für einfaches Aufladen an jeder Netzsteckdose (optional)**



## EJE C20

### Elektro-Deichsel-Gabelhubwagen (2000 kg)

Der EJE C20 ist ein Niederhubwagen mit zusätzlicher Einsatzmöglichkeit für Kommissionier- und leichte Stapelarbeiten. Denn zusätzlich zum Radarmhub kann die Last über einen im Batterieraum integrierten Einfachmast auf insgesamt 759 mm angehoben werden. Damit kann z. B. Kommissioniergut mühelos in eine rückschonende Greifhöhe gebracht werden.

Aber auch leichte Stapelaufgaben, wie z. B. das Abnehmen einer Halbpalette von einer Europalette, lassen sich durch den getrennten Radarm- und Masthub (optional) wirtschaftlich und einfach lösen. Die Tragfähigkeit des Radarmhubes beträgt dabei 2000 kg, die Tragfähigkeit des Masthubes 700 kg.

Dazu kommt der wartungsfreie Fahrmotor mit Drehstromtechnik. Sein optimierter Wirkungsgrad gewährleistet hohe Geschwindigkeit und starke Beschleunigung in jeder Situation bei niedrigen Verbrauchswerten – die besten Voraussetzungen für schnellen, effizienten Warenumschlag.

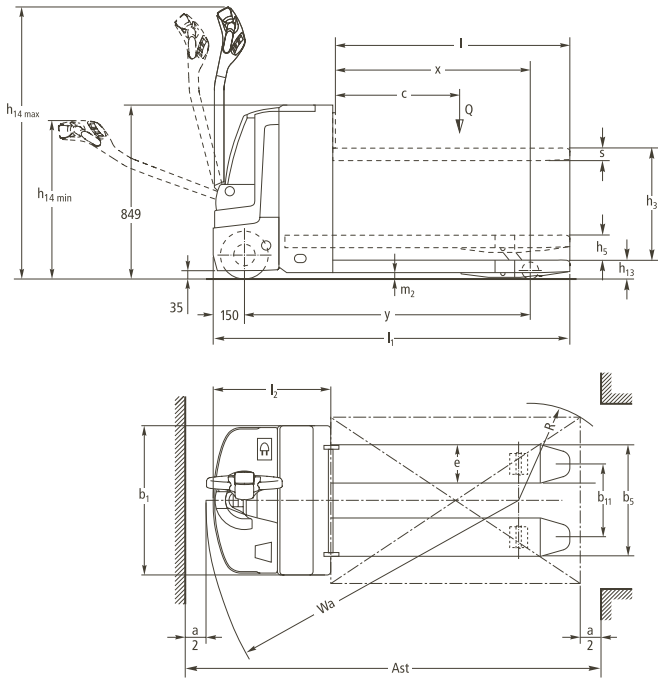
Jederzeit alles unter Kontrolle hat der Bediener dabei mit der unten angelegten langen Deichsel. Sie sichert den nötigen Abstand des Bediener zum Fahrzeug. Vor allem in Kurven kommt der EJE C20 dem Bediener nie „zu nah“. Und wenn es mal besonders eng wird, ermöglicht der Schleichfahrtaster das sichere Fahren mit hoch gestellter Deichsel. Ein Knopfdruck genügt: Die Bremse löst sich und die Be-

tätigung des Fahrschalters steuert die Fahrt mit automatisch stark reduzierter Geschwindigkeit.

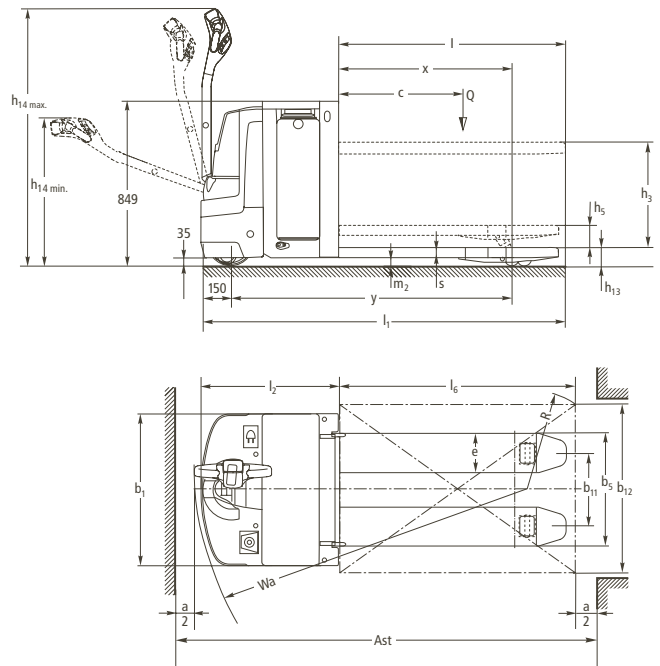
Der komplett neu entwickelte Multifunktionsdeichselkopf steckt voller Innovationen: gedichtete Sensorik (IP 65) für höchste Ausfallsicherheit, Wippentaster mit berührungslos arbeitender Elektronik für perfekte Bedienung in jeder Deichselstellung, übersichtliche Schalteranordnung für beste Ergonomie.

# EJE C20

## Vertikale Batterieentnahme



## Seitliche Batterieentnahme



Kennzeichen	1.1	Hersteller (Kurzbezeichnung)		Jungheinrich	Jungheinrich	1.1
	1.2	Typzeichen des Herstellers		<b>EJE C20</b>	<b>EJE C20</b>	1.2
					<b>seitliche Batterieentnahme</b>	
	1.3	Antrieb		Elektro	Elektro	1.3
	1.4	Bedienung		Geh	Geh	1.4
	1.5	Tragfähigkeit/Last	Q (t)	2	2	1.5
		Tragfähigkeit/Last bei Masthub	Q (t)	0,7	0,7	
		Tragfähigkeit/Last bei Radarmhub	Q (t)	2	2	
	1.6	Lastschwerpunktastand	c (mm)	600	600	1.6
1.8	Lastabstand	x (mm)	903 <sup>1)</sup>	903 <sup>1)</sup>	1.8	
1.9	Radstand	y (mm)	1480 <sup>1)</sup>	1604 <sup>1)</sup>	1.9	
Gewicht	2.1	Eigengewicht inkl. Batterie (s. Zeile 6.5)	kg	555	690	2.1
	2.2	Achslast mit Last vorn/hinten	kg	860/1695	930/1760	2.2
	2.3	Achslast ohne Last vorn/hinten	kg	425/130	514/176	2.3
Räder, Fahrwerk	3.1	Bereifung		PU/PU	PU/PU	3.1
	3.2	Reifengröße, vorn	mm	230x77	230x77	3.2
	3.3	Reifengröße, hinten	mm	82x100	82x100	3.3
	3.4	Zusatzräder (Abmessungen)		100x40	100x40	3.4
	3.5	Räder, Anzahl vorn/hinten (x = angetrieben)		1x + 2/2 oder 4	1x + 2/2 oder 4	3.5
	3.6	Spurweite, vorn	b <sub>10</sub> (mm)	508	508	3.6
	3.7	Spurweite, hinten	b <sub>11</sub> (mm)	343	343	3.7
Grundabmessungen	4.4	Hub (Standardhubgerüst)	h <sub>1</sub> (mm)	547	547	4.4
	4.6	Initialhub	h <sub>5</sub> (mm)	122	122	4.6
	4.9	Höhe Deichsel in Fahrstellung min./max.	h <sub>14</sub> (mm)	797/1313	797/1313	4.9
	4.15	Höhe gesenkt	h <sub>13</sub> (mm)	90	90	4.15
	4.19	Gesamtlänge	l <sub>1</sub> (mm)	1734	1858	4.19
	4.20	Länge einschl. Gabelrücken	l <sub>2</sub> (mm)	584	708	4.20
	4.21	Gesamtbreite	b <sub>1</sub> /b <sub>2</sub> (mm)	720/-	720/-	4.21
	4.22	Gabelzinkenmaße	s/e/l (mm)	60/187/1150	60/187/1150	4.22
	4.25	Gabelaußenabstand	b <sub>5</sub> (mm)	540	540	4.25
	4.32	Bodenfreiheit Mitte Radstand	m <sub>2</sub> (mm)	30	30	4.32
	4.33	Arbeitsgangbreite bei Palette 1000x1200 quer	Ast (mm)	1968 <sup>2)</sup>	2092 <sup>2)</sup>	4.33
4.34	Arbeitsgangbreite bei Palette 800x1200 längs	Ast (mm)	2018 <sup>3)</sup>	2142 <sup>3)</sup>	4.34	
4.35	Wenderadius	Wa (mm)	1521 <sup>1)</sup>	1645 <sup>1)</sup>	4.35	
Leistungsdaten	5.1	Fahrgeschwindigkeit mit/ohne Last	km/h	6,0/6,0	6,0/6,0	5.1
	5.2	Hubgeschwindigkeit mit/ohne Last	m/s	0,12/0,17	0,12/0,17	5.2
	5.3	Senkgeschwindigkeit mit/ohne Last	m/s	0,20/0,13	0,20/0,13	5.3
	5.8	max. Steigfähigkeit mit/ohne Last	%	8/20	8/20	5.8
	5.10	Betriebsbremse		elektrisch	elektrisch	5.10
E-Motor	6.1	Fahrmotor, Leistung S <sub>2</sub> 60 min.	kW	1	1	6.1
	6.2	Hubmotor, Leistung bei S <sub>3</sub> 15%	kW	1,2	1,2	6.2
	6.3	Batterie nach DIN 43531/35/36 A, B, C, nein		nein, B	nein, B	6.3
	6.4	Batteriespannung, Nennkapazität K <sub>5</sub>	V/Ah	24/150	24/250	6.4
	6.5	Batteriegewicht	kg	151	215	6.5
	6.6	Energieverbrauch nach VDI-Zyklus	kWh/h	0,44	0,48	6.6
Sonstiges	8.1	Art der Fahrsteuerung		AC SpeedControl	AC SpeedControl	8.1
	8.4	Schalldruckpegel nach EN 12053, Fahrerohr	dB(A)	70	70	8.4

- 1) Lastteil gehoben/gesenkt: +55 mm  
 2) Lastteil gesenkt: +55 mm; diagonal nach VDI: +362 mm  
 3) Lastteil gesenkt: +55 mm; diagonal nach VDI: +202 mm

# Vorteile nutzen

## Innovative Drehstromtechnik

Jungheinrich-Motoren in Drehstromtechnik bieten Ihnen mehr Leistungsfähigkeit bei gleichzeitiger Reduzierung der Betriebskosten über die gesamte Lebensdauer des Fahrzeuges:

- Hoher Wirkungsgrad mit exzellentem Energiehaushalt.
- Kräftige Beschleunigung.
- Stufenloses Regulieren der Fahrgeschwindigkeit über den Fahr Schalter.
- Schneller Fahrtrichtungswechsel ohne die sonst übliche „Gedenksekunde“.
- Keine Kohlebürsten – der Fahrmotor ist wartungsfrei.
- Zweijährige Gewährleistung auf den Fahrmotor.



Rückenfreundliche Hubhöhe mit optionalem Lastschutzgitter

## Komfortabel fahren

Die Impulssteuerung „SpeedControl“ ermöglicht ein bequemes, sicheres Fahren:

- Die am Fahr Schalter vorgegebene Geschwindigkeit wird in jeder Fahrsituation – auch bei Steigung/Gefälle – beibehalten.
- Bei unbeabsichtigtem Rollen auf der Rampe wird der EJE C20 automatisch abgebremst.
- Individuell einstellbare Fahrparameter (Beschleunigung, Endgeschwindigkeit, Motorbremse) ermöglichen eine optimale Anpassung an jeden Bedarfsfall.

- Der Bediener kann zwischen drei unterschiedlichen Fahrprogrammen wählen (optional).
- Energierückgewinnung durch generatorische Bremse bei Zurücknahme der Fahrgeschwindigkeit.
- Sehr niedriger Geräuschpegel beim Fahren.

## Jederzeit informiert

Umfangreiche Kontrollinstrumente und Einstellmöglichkeiten ermöglichen die Kontrolle auf einen Blick:

- Entladewächter (dreifarbig Leuchtdiode) mit Hubabschaltung.
- Einstellbare Fahrparameter durch CanDis und CanCode (optional).
- Informationsanzeige CanDis (optional) mit zusätzlicher Betriebsstundenanzeige und Servicedaten-Speicherung.
- Aktivierung des Fahrzeuges per PIN und Auswahl von drei Fahrprogrammen durch CanCode (optional).

## Optimale Kurvenlage

Gefederte, hydraulisch gedämpfte Stützräder – verbunden über die Koppelschwinge „ProTracLink“ – verteilen die Stützkraft je nach Fahrsituation: gleichmäßig auf alle Räder bei Geradeausfahrt, konzentriert auf das äußere Stützrad bei Kurvenfahrt.

## Reduzierter Wartungsaufwand

Servicefreundliche Komponenten sorgen für eine deutliche, langfristige Reduzierung der Betriebskosten:

- Wartungsfreier Drehstrom-Fahrmotor ohne Kohlebürsten.
- Leichter Zugang zu allen Aggregaten durch einteilige Fronthaube mit nur zwei zu lösenden Schrauben.
- Sicherer Schutz von Steuerung und Steckern vor z. B. Staub und Feuchtigkeit durch Kapselung gemäß IP 54.
- Geringerer Stützradverschleiß bei schräger Auffahrt auf die Rampe durch Niveau-Ausgleich: Beide Stützräder befinden sich durch eine mechanische Verbindung



Einsatz in der Filiale

immer auf gleicher Höhe. Das sonst freihängende Stützrad schlägt nirgendwo gegen und wird nicht beschädigt.

## Optimiertes Palettenhandling

- Geschlossene Gleitkufen an beiden Gabelspitzen für Quereinfahrt in leere Euro- bzw. geschlossene Paletten.
- Getrennte Bedienung von Mast- und Radarmhub zum Abnehmen von Halb-/Viertelpaletten von Europaletten (optional).

## Lange Einsatzzeiten

Die Energie sparende Drehstromtechnik in Kombination mit Batteriekapazitäten bis 250 Ah sind die beste Gewähr für lange Einsatzzeiten:

- 2-PzB-200-Ah-Batterien für vertikale Batterieentnahme.
- Seitliche Batterieentnahme (optional) für 2-PzS-250-Ah-Batterien.
- Integriertes Ladegerät (24 V/30 A für Nassbatterien und wartungsfreie Batterien) für das einfache Aufladen an jeder Netzsteckdose (optional).

## Zusatzausstattungen

- Schreibpult mit Beleuchtung.
- Lastschutzgitter.
- Sonder-Schaltenschloss zum einfachen Lösen der Bremse.
- Kühlhausversion.

## Jungheinrich

### Vertrieb Deutschland AG & Co. KG

Am Stadtrand 35  
22047 Hamburg  
Telefon 0180 5235468\*  
Telefax 0180 5235469\*

\*Bundesweit € 0,14/Min. aus dem Festnetz, mobil max. € 0,42/Min.

info@jungheinrich.de  
www.jungheinrich.de



Jungheinrich-Flurförderzeuge entsprechen den europäischen Sicherheitsanforderungen.

**JUNGHEINRICH**  
Das lohnt sich.