

Leistungsstark durch wartungsfreien Drehstrom-Fahrmotor

Wendig und kompakt durch sehr geringes Vorderbau-Maß

Voll manövrierfähig mit hoch gestellter Deichsel durch Schleichfahrttaster

Hervorragende Fahrstabilität in Kurven durch ProTraLink

Mehrschichtiger Einsatz durch seitliche Batterieentnahme (optional)



EJE 116/118/120

Elektro-Deichsel-Gabelhubwagen (1600, 1800 und 2000 kg)

Die Hubwagen der EJE-Baureihe 1 sind besonders wirtschaftliche Helfer. Sowohl bei der LKW-Be- und Entladung als auch beim Transport von Paletten über kurze Distanzen. Der Hauptvorteil: Durch das sehr kurze Vorderbau-Maß (L₂) von nur 494 mm (kurze Version) kann der EJE auf engstem Raum bewegt werden.

Hinzu kommt der innovative Drehstrom-Fahrmotor. Sein optimierter Wirkungsgrad sorgt für hohe Geschwindigkeit und starke Beschleunigung – die besten Voraussetzungen für schnellen, effizienten Warenumschlag. Zur Schnelligkeit kommt zusätzlich die lange Einsatzfähigkeit: Batterien mit

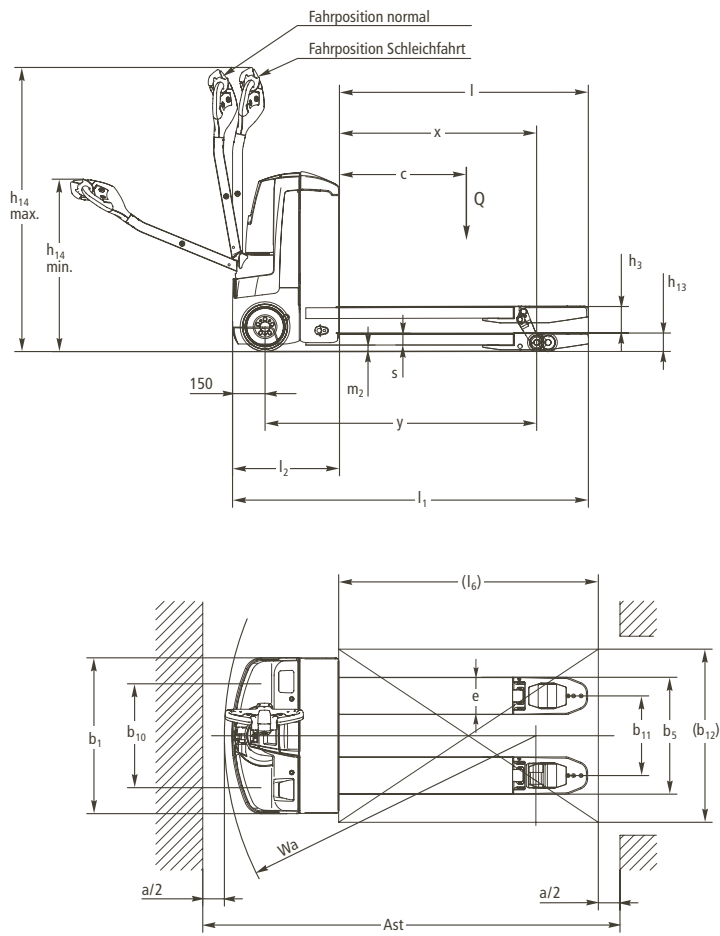
bis zu 250 Ah in Kombination mit einem ausgezeichneten Energiehaushalt gewährleisten lange Einsätze. Für Einsätze über eine Schicht hinaus lässt sich die Batterie seitlich herausnehmen, um einen schnellen Batteriewechsel zu ermöglichen (optional bei EJE 120).

Die unten angelenkte, lange Deichsel sorgt für ein sicheres Arbeiten. Sie stellt den nötigen Abstand des Bedieners zum Fahrzeug her. Vor allem in Kurven kommt der EJE 116–120 dem Bediener nie „zu nahe“. Und wenn es mal besonders eng wird, ermöglicht der Schleichfahrttaster das sichere Fahren mit hoch gestellter Deichsel. Ein Knopfdruck genügt: Die Bremse löst sich und

die Betätigung des Fahr Schalters steuert die Fahrt mit automatisch stark reduzierter Geschwindigkeit. Gerade auf engem Raum spielt dabei die niedrige Batteriehöhe ihre Vorteile aus. Sie bietet auch kleineren Bedienern optimale Sicht auf die Gabelspitzen.

Der komplett neu entwickelte Multifunktionsdeichselkopf steckt voller Innovationen: gedichtete Sensorik (IP 65) für höchste Ausfallsicherheit, Wippentaster mit berührungslos arbeitender Elektronik für perfekte Bedienung in jeder Deichselstellung, übersichtliche Schalteranordnung für beste Ergonomie.

EJE 116/118/120



Kennzeichen	1.1	Hersteller (Kurzbezeichnung)	Jungheinrich	Jungheinrich	Jungheinrich	1.1	
	1.2	Typzeichen des Herstellers	EJE 116	EJE 118	EJE 120	1.2	
	1.3	Antrieb	Elektro	Elektro	Elektro	1.3	
	1.4	Bedienung	Geh	Geh	Geh	1.4	
	1.5	Tragfähigkeit/Last	Q (t)	1,6	1,8	2,0	1.5
	1.6	Lastschwerpunktabstand	c (mm)	600	600	600	1.6
	1.8	Lastabstand	x (mm)	911 ¹⁾	911 ¹⁾	911 ¹⁾	1.8
	1.9	Radstand	y (mm)	1255 ¹⁾²⁾	1255 ¹⁾²⁾	1255 ¹⁾²⁾	1.9
	Gewicht	2.1	Eigengewicht incl. Batterie (s. Zeile 6.5)	kg	439	441	441
2.2		Achslast mit Last vorn/hinten	kg	737/1302	787/1454	809/1632	2.2
2.3		Achslast ohne Last vorn/hinten	kg	346/93	347/94	347/94	2.3
Räder, Fahrwerk	3.1	Bereifung	PU/PU	PU/PU	PU/PU	3.1	
	3.2	Reifengröße, vorn	230x70	230x70	230x70	3.2	
	3.3	Reifengröße, hinten	85x110/85x85	85x110/85x85	85x110/85x85	3.3	
	3.4	Zusatzräder (Abmessung)	100x40	100x40	100x40	3.4	
	3.5	Räder, Anzahl vorn/hinten (x = angetrieben)	1x + 2/2 oder 4	1x + 2/2 oder 4	1x + 2/2 oder 4	3.5	
	3.6	Spurweite, vorn	b ₁₀ (mm)	508	508	508	3.6
	3.7	Spurweite, hinten	b ₁₁ (mm)	368	368	368	3.7
Grundabmessungen	4.4	Hub	h ₃ (mm)	122	122	122	4.4
	4.9	Höhe Deichsel in Fahrstellung min./max.	h ₁₄ (mm)	797/1313	797/1313	797/1313	4.9
	4.15	Höhe gesenkt	h ₁₃ (mm)	85	85	85	4.15
	4.19	Gesamtlänge	l ₁ (mm)	1644 ²⁾	1644 ²⁾	1644 ²⁾	4.19
	4.20	Länge einschl. Gabelrücken	l ₂ (mm)	494 ²⁾	494 ²⁾	494 ²⁾	4.20
	4.21	Gesamtbreite	b ₁ (mm)	720	720	720	4.21
	4.22	Gabelzinkenmaße	s/e/l (mm)	55x172x1150	55x172x1150	55x172x1150	4.22
	4.25	Gabelaußenabstand	b ₅ (mm)	540	540	540	4.25
	4.32	Bodenfreiheit Mitte Radstand	m ₂ (mm)	30	30	30	4.32
	4.33	Arbeitsgangbreite bei Palette 1000x1200 quer	Ast (mm)	1879 ²⁾	1879 ²⁾	1879 ²⁾	4.33
	4.34	Arbeitsgangbreite bei Palette 800x1200 längs	Ast (mm)	1929 ²⁾	1929 ²⁾	1929 ²⁾	4.34
4.35	Wenderadius	Wa (mm)	1440 ²⁾	1440 ²⁾	1440 ²⁾	4.35	
Leistungsdaten	5.1	Fahrgeschwindigkeit mit/ohne Last	km/h	6,0/6,0	6,0/6,0	6,0/6,0	5.1
	5.2	Hubgeschwindigkeit mit/ohne Last	m/s	0,04/0,05	0,04/0,05	0,04/0,05	5.2
	5.3	Senkgeschwindigkeit mit/ohne Last	m/s	0,05/0,04	0,05/0,04	0,05/0,04	5.3
	5.8	max. Steigfähigkeit mit/ohne Last	%	10/20	9/20	8/20	5.8
	5.10	Betriebsbremse		elektrisch	elektrisch	elektrisch	5.10
E-Motor	6.1	Fahrmotor, Leistung S ₂ 60 min.	kW	1,0	1,0	1,0	6.1
	6.2	Hubmotor, Leistung bei S ₃ 10 %	kW	1,2	1,2	1,2	6.2
	6.3	Batterie nach DIN 43531/35/36 A, B, C, nein		nein/B	nein/B	nein/B	6.3
	6.4	Batteriespannung, Nennkapazität K _s		24/150	24/150	24/150	6.4
	6.5	Batteriegewicht	kg	151	151	151	6.5
	6.6	Energieverbrauch nach VDI-Zyklus	kWh/h	0,36	0,4	0,44	6.6
Sonstiges	8.1	Art der Fahrsteuerung		AC SpeedControl	AC SpeedControl	AC SpeedControl	8.1
	8.4	Schalldruckpegel nach EN 12 053, Fahrerohr	dB(A)	70	70	70	8.4

1) Lastteil gesenkt: + 53 mm
2) Batterieraum M (250 Ah): + 71 mm

Vorteile nutzen



Leistungsstark dank innovativer Drehstromtechnik

Innovative Drehstromtechnik

Jungheinrich-Motoren in Drehstromtechnik bieten Ihnen mehr Leistungsfähigkeit bei gleichzeitiger Reduzierung der Betriebskosten:

- Hoher Wirkungsgrad mit exzellentem Energiehaushalt.
- Starke Beschleunigung.
- Schneller Fahrtrichtungswechsel ohne die sonst übliche „Gedenksekunde“.
- Keine Kohlebürsten – der Fahrmotor ist wartungsfrei.
- Zweijährige Gewährleistung auf den Fahrmotor.

Lange Einsatzzeiten

Die Energie sparende Drehstromtechnik in Kombination mit Batteriekapazitäten von bis zu 250 Ah sind die beste Gewährleistung für lange Einsatzzeiten:

- Batterieraumgröße S: 2 PzB 130/150 Ah.
- Batterieraumgröße M: 2 PzS 180/250 Ah; optional auch mit seitlicher Batterieentnahmemöglichkeit beim EJE 120.
- Integriertes Ladegerät (24 V/30 A für Nassbatterien und wartungsfreie Batterien) für das einfache Aufladen an jeder Netzsteckdose (optional).

Jederzeit informiert

Umfangreiche Kontrollinstrumente und Einstellmöglichkeiten ermöglichen die Kontrolle auf einen Blick:

- Kombierter Entladewächter (3-farbige Leuchtdiode) mit Hubabschaltung und Ladezustandsanzeige (bei integriertem Ladegerät).
- Informationsanzeige „CanDis“ (optional) mit zusätzlicher Betriebsstundenanzeige und Fehlercode-Speicherung.
- Aktivierung des Fahrzeuges per PIN und Auswahl von 3 Fahrprogrammen durch „CanCode“ (optional).
- Einstellbare Fahrparameter durch CanDis und CanCode (optional).



Kombinierter Entladewächter mit Ladezustandsanzeiger

Optimale Kurvenlage

Gefederte und gedämpfte Stützräder – verbunden über die Koppelschwinge „ProTracLink“ – verteilen die Stützkraft je nach Fahr-situation: gleichmäßig auf alle Räder bei Geradeausfahrt, konzentriert auf das äußere Stützrad bei Kurvenfahrt.

Ergonomisch arbeiten

Der neu entwickelte Deichselkopf ist perfekt an die ergonomischen Bedürfnisse des Bedieners angepasst:

- Klare Farbsystematik sowie Taster mit abriebfesten Symbolen für intuitives Bedienen.
- An die Handhaltung des Bedieners optimal angepasste Griffneigung.
- Schleichfahrttaster auf der Unterseite des Deichselkopfes für gute Erreichbarkeit und das Fahren mit senkrecht stehender Deichsel.



Ergonomischer Deichselkopf

- Berührungslose Sensorik nach Schutzklasse IP 65 geschützt, dadurch höchste Ausfallsicherheit.
- Wippentaster für gleichermaßen gute Bedienung in jeder Deichselstellung.

Reduzierter Wartungsaufwand

Besonders die Drehstromtechnik sorgt für eine deutliche, langfristige Reduzierung der Betriebskosten:

- Wartungsfreier Drehstrom-Fahrmotor ohne Kohlebürsten.
- Leichter Zugang zu allen Aggregaten durch einteilige Fronthaube mit nur 2 Schrauben.
- Sicherer Schutz vor z. B. Staub und Feuchtigkeit durch Kapselung der Steuerung und der Stecker gemäß IP 54.
- ProTracLink: Geringerer Stützradverschleiß bei schräger Auffahrt auf die Rampe durch Niveau-Ausgleich. Beide Stützräder befinden sich durch eine mechanische Verbindung immer auf gleicher Höhe. Das untere Stützrad stößt nirgendwo gegen und wird nicht beschädigt.

Zusatz-Ausstattungen

- Summer statt Hupe.
- Sonder-Schalt Schloss zum einfachen Lösen der Bremse.
- Lastschutzzitter.
- Kühlhausversion.

Jungheinrich

Vertrieb Deutschland AG & Co. KG

Am Stadtrand 35
22047 Hamburg
Telefon 0180 5235468*
Telefax 0180 5235469*

*Bundesweit nur € 0,14 pro Minute

info@jungheinrich.de
www.jungheinrich.de

Jungheinrich AG
ISO 9001, ISO 14001
Zertifizierungen des Qualitäts-
und Umweltmanagements.



Jungheinrich-Flurförderzeuge
entsprechen den europäischen
Sicherheitsanforderungen.



JUNGHEINRICH
Das lohnt sich.