

**Ergonomisches Kommissionieren durch hebbares Lastteil**

**Unmittelbare Verbindung Fahrer/Last**

**Einfache Handhabung durch Lenkradlenkung JetPilot**

**Optimale Energienutzung durch wartungsfreien Drehstrom-Fahrmotor**

**Automatische Geschwindigkeitsrücknahme bei Kurvenfahrt durch Curve Control (optional)**

**Scherenhublastteil mit hoher Tragfähigkeit**



## ECE 320

### Horizontalkommissionierer mit Scherenhublastteil (2000 kg)

Der Horizontalkommissionierer ECE 320 eignet sich insbesondere für Einsätze, in denen neben der Zeit- und Kostenoptimierung auch das ergonomische Ablegen der Ware auf der Palette eine wichtige Rolle spielt.

Die hohe technische Leistung wird dabei durch den 24-V-Fahrmotor in Drehstromtechnik bestimmt. Seine Vorteile: kräftige Beschleunigung und hohe Endgeschwindigkeit. Gleichzeitig deutliche Energieeinsparung, verlängerte Einsatzzeit und minimierter Wartungsaufwand (durch den Wegfall der Kohlebürsten). Möglich wird dies durch den optimierten Wirkungsgrad,

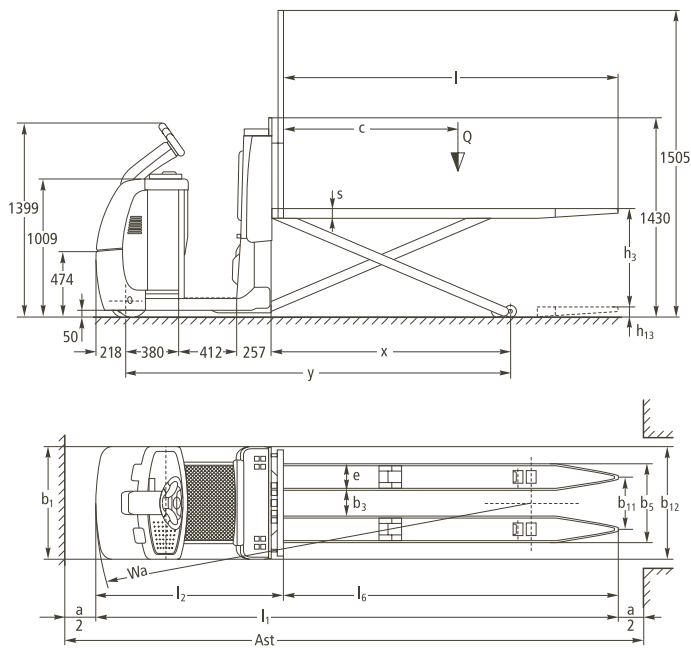
die günstige Abstimmung zwischen Fahrmotor und Fahrsteuerung sowie die generatorische Abbremsung.

Die unmittelbare Nähe des Fahrers zur Last und die feststehende Fahrerstandplattform sind Dreh- und Angelpunkt für schnelles, sicheres und effizientes Kommissionieren. Mit dem Scherenhublastteil des ECE 320 können Lasten von 2000 kg bis zu einer Höhe von 700 mm angehoben werden.

Je nach Einsatzbedarf kommt der ECE 320 mit elektrischer Deichsellenkung (optional) oder der ebenfalls elektrischen Lenk-

radlenkung „JetPilot“ zum Einsatz. Die Vorteile der Deichsellenkung: spielerisch leichtes Lenken mit nur ca 60°-Deichselanschlag für 90°-Lenkeinschlag. Bediener und Deichsel verbleiben immer sicher innerhalb der Fahrzeugkontur. Die Vorteile des JetPilot-Lenkrades: erstklassiger Fahrkomfort durch intuitive Bedienung und sicheren Halt. Kein Verdrehen des Körpers bei Kurvenfahrt (und damit Entlastung von Nacken und Wirbelsäule). Einhandbedienung sowie automatische Einstellung auf Geradeausfahrt bei jeder Zurücknahme.

# ECE 320



Kennzeichen	1.1	Hersteller (Kurzbezeichnung)		Jungheinrich	1.1
	1.2	Typzeichen des Herstellers		<b>ECE 320 mit Scherenhublastteil</b>	1.2
	1.3	Antrieb		Elektro	1.3
	1.4	Bedienung		Kommissionierer	1.4
	1.5	Tragfähigkeit/Last	Q (t)	2,0	1.5
	1.6	Lastschwerpunktabstand	c (mm)	1200	1.6
	1.8	Lastabstand	x (mm)	1730 <sup>1)</sup>	1.8
	1.9	Radstand	y (mm)	2850/2700 <sup>1)</sup>	1.9
	Gewicht	2.1	Eigengewicht inkl. Batterie (s. Zeile 6.5)	kg	1480
2.2		Achslast mit Last vorn/hinten	kg	1540/1940	2.2
2.3		Achslast ohne Last vorn/hinten	kg	1050 / 430	2.3
Räder, Fahrwerk	3.1	Bereifung		Vulkollan®	3.1
	3.2	Reifengröße, vorn		230 x 78	3.2
	3.3	Reifengröße, hinten		85 x 75	3.3
	3.4	Zusatzräder (Abmessungen)		180 x 65	3.4
	3.5	Räder, Anzahl vorn/hinten (x = angetrieben)		2-1x/4	3.5
	3.6	Spurweite, vorn	b <sub>10</sub> (mm)	500	3.6
	3.7	Spurweite, hinten	b <sub>11</sub> (mm)	375	3.7
Grundabmessungen	4.4	Hub (Standardmast)	h <sub>3</sub> (mm)	700	4.4
	4.15	Höhe gesenkt	h <sub>13</sub> (mm)	90	4.15
	4.19	Gesamtlänge	l <sub>1</sub> (mm)	3750	4.19
	4.20	Länge einschl. Gabelrücken	l <sub>2</sub> (mm)	1350	4.20
	4.21	Gesamtbreite	b <sub>1</sub> /b <sub>2</sub> (mm)	810/-	4.21
	4.22	Gabelzinkenmaße	s/e/l (mm)	70/195/2400	4.22
	4.25	Gabelaußenabstand	b <sub>5</sub> (mm)	570	4.25
	4.32	Bodenfreiheit Mitte Radstand	m <sub>2</sub> (mm)	25	4.32
	4.33	Arbeitsgangbreite bei Palette 1000 x 1200 quer	Ast (mm)	4113	4.34
	4.34	Arbeitsgangbreite bei Palette 800 x 1200 längs	Ast (mm)	4113	4.34
4.35	Wenderadius	Wa (mm)	3130 <sup>1)</sup>	4.35	
Leistungsdaten	5.1	Fahrgeschwindigkeit mit/ohne Last	km/h	9,5/12,5	5.1
	5.2	Hubgeschwindigkeit mit/ohne Last	m/s	0,08/0,11	5.2
	5.3	Senkgeschwindigkeit mit/ohne Last	m/s	0,12/0,05	5.3
	5.10	Betriebsbremse		elektromagnetisch	5.10
E-Motor	6.1	Fahrmotor, Leistung S <sub>2</sub> 60 min.	kW	2,8	6.1
	6.2	Hubmotor, Leistung bei S <sub>3</sub> 15 %	kW	1,5	6.2
	6.4	Batteriespannung, Nennkapazität K <sub>s</sub>	V/Ah	24/465	6.4
	6.5	Batteriegewicht	kg	370	6.5
Sonstiges	8.1	Art der Fahrsteuerung		AC SpeedControl	8.1
	8.4	Schalldruckpegel nach DIN EN 12 053, Fahrerohr	dB(A)	61	8.4

1) Lastteil gehoben – 150 mm

# Vorteile nutzen

## Innovative Drehstromtechnik

Jungheinrich-Motoren in Drehstromtechnik bieten mehr Leistungsfähigkeit bei gleichzeitiger Reduzierung der Betriebskosten. Nutzen Sie diese Vorteile:

- Hoher Wirkungsgrad mit exzellentem Energiehaushalt.
- Kräftige Beschleunigung.
- Schneller Fahrtrichtungswechsel ohne die sonst übliche „Gedenksekunde“.
- Keine Kohlebürsten – der Fahrmotor ist wartungsfrei.
- Zweijährige Gewährleistung auf den Fahrmotor.

## Komfortabel fahren

Die Impulssteuerung „SpeedControl“ ermöglicht ein bequemes, sicheres Fahren mit Anpassungsmöglichkeiten an jeden Einsatzfall:

- Die am Fahrshalter vorgegebene Geschwindigkeit wird in jeder Fahrsitu-



Komfortabel fahren und ergonomisch kommissionieren

tion – auch bei Steigung/Gefälle – beibehalten.

- 3 einstellbare Fahrprogramme für individuelle Anpassungen an jeden Bedarfsfall.
- Generatorische Abbremsung mit Energierückgewinnung bei Zurücknahme der Fahrgeschwindigkeit.

## Robuste Bauweise für härteste Einsätze

- Rahmen aus hochwertigem 8-mm-Stahlblech.
- Extra hochgezogene Rahmenschürze an der Fronthaube.
- Verstärkte Scherenkinematik – angelegt für nutzungsintensiven Einsatz.

## Jederzeit informiert

Umfangreiche Anzeige- und Einstellinstrumente geben jederzeit einen kompletten Überblick:

- „CanDis“ (optional) informiert über Batterie-Ladezustand, Betriebsstundenzahl sowie Fehlercodes.
- Aktivierung des Fahrzeuges per PIN und Auswahl von 3 Fahrprogrammen durch Tastatur (optional).
- Einstellbare Fahrparameter durch CanDis und CanCode (optional).

## Individuell lenken

Unterschiedliche Lenkkonzepte ermöglichen den maßgeschneiderten Einsatz:



JetPilot – exklusiv bei Jungheinrich

- Elektrische Lenkradlenkung JetPilot.
- Elektrische Deichsellenkung mit Lenkübersetzung (optional).

Zu jeder Lenkung passend: Jungheinrich Curve Control (optional). Die automatische, lenkwinkelabhängige Geschwindigkeitsreduzierung bei Kurvenfahrt.

## Zusatzausstattungen

Umfangreiches Zubehör ermöglicht individuelle Anpassungen an Ihren Einsatzfall:

- Beidseitiger Mitgängerbetrieb in der Rückenlehne.
- Zusätzlicher Rammschutz aus Stahl und/oder Gummi.
- Halter für Datenfunk-Komponenten.
- Halter für Folienrollen.

## Jungheinrich

### Vertrieb Deutschland AG & Co. KG

Am Stadtrand 35  
22047 Hamburg  
Telefon 0180 5235468\*  
Telefax 0180 5235469\*

\*Bundesweit nur € 0,14 pro Minute

info@jungheinrich.de  
www.jungheinrich.de

Jungheinrich AG  
ISO 9001, ISO 14001  
Zertifizierungen des Qualitäts-  
und Umweltmanagements.



Jungheinrich-Flurförderzeuge  
entsprechen den europäischen  
Sicherheitsanforderungen.



**JUNGHEINRICH**  
Das lohnt sich.