

Ergonomisches Kommissionieren durch hebbares Lastteil

Unmittelbare Verbindung Fahrer/Last

Einfache Handhabung durch JetPilot-Lenkrad

Optimale Energienutzung durch wartungsfreien Drehstrom-Fahrmotor

Geschwindigkeitsrücknahme bei Kurvenfahrt durch Curve Control (optional)

Kommissionieren aus der 2. Regalebene durch hebbare Standplattform (optional)



ECE 310

Horizontalkommissionierer mit hebbarem Lastteil (1000 kg)

Der Jungheinrich-Horizontalkommissionierer ECE 310 eignet sich besonders für Einsätze, bei denen neben der Zeit-/Kostensoptimierung auch das ergonomische Ablegen der Ware auf der Palette eine wichtige Rolle spielt.

Die hohe technische Leistung wird dabei bestimmt durch den 24-V-Fahrmotor in Drehstromtechnik. Seine Vorteile: kräftige Beschleunigung und hohe Endgeschwindigkeit. Gleichzeitig deutliche Energieeinsparung, verlängerte Einsatzzeit und minimierter Wartungsaufwand (durch den Wegfall der Kohlebürsten). Möglich wird dies durch den optimierten Wirkungsgrad,

die günstige Abstimmung zwischen Fahrmotor und Fahrsteuerung sowie die generatorische Abbremsung.

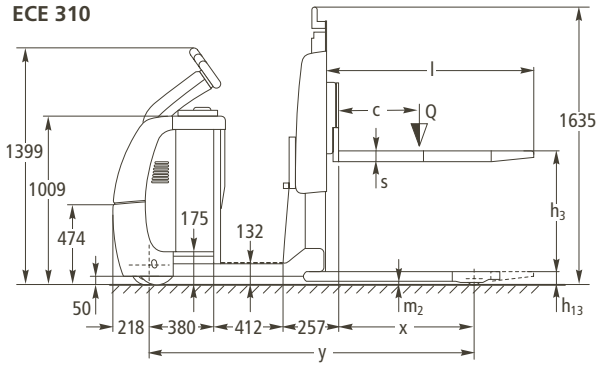
Die unmittelbare Nähe des Fahrers zur Last und die feststehende Fahrerstandplattform sind Dreh- und Angelpunkt für schnelles, sicheres und effizientes Kommissionieren. Das Lastteil mit einer Tragfähigkeit von 1000 kg kann bis zu 700 mm angehoben werden, so dass der Fahrer die Ware bequem in der „richtigen“ Höhe ablegen kann. Die hebbare Standplattform (optional) ermöglicht ein bequemes Kommissionieren auch in der zweiten Regalebene.

Für den ECE stehen wahlweise 2 verschiedene elektrische Lenksysteme zur Auswahl: die Lenkradlenkung (JetPilot) und die Deichsellenkung (optional).

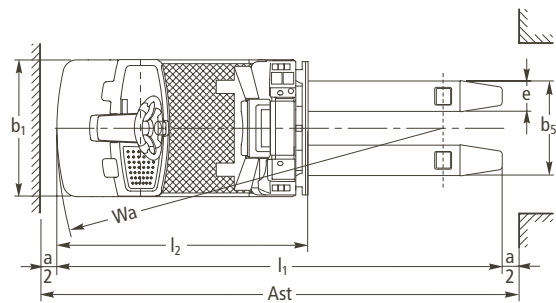
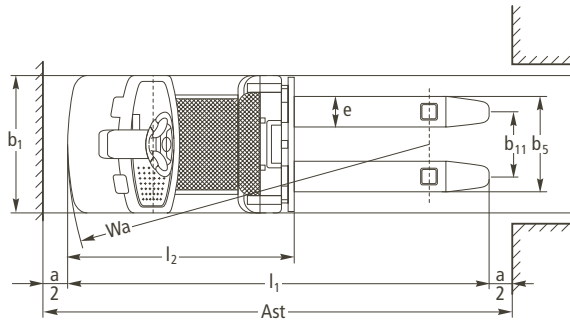
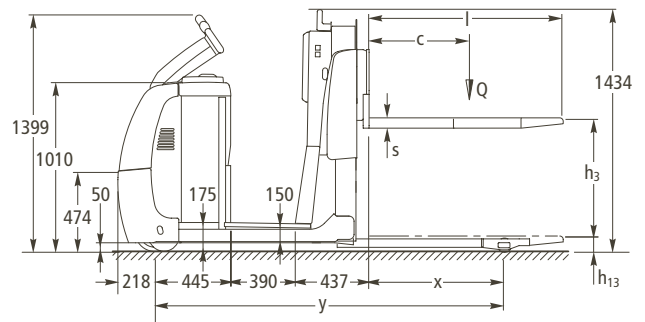
Die Vorteile des JetPilot-Lenkrades: erstklassiger Fahrkomfort durch intuitive Bedienung wie im PKW und sicheren Halt. Kein Verdrehen des Körpers bei Kurvenfahrt (und damit Entlastung von Nacken und Wirbelsäule). Einhandbedienung sowie automatische Rückstellung des Lenkrades auf Geradeausfahrt.

ECE 310

ECE 310



ECE 310 mit hebbbarer Standplattform



Kennzeichen	1.1	Hersteller (Kurzbezeichnung)		Jungheinrich	Jungheinrich	1.1
	1.2	Typzeichen des Herstellers		ECE 310	ECE 310 mit hebbarer Standplattform	1.2
	1.3	Antrieb		Elektro	Elektro	1.3
	1.4	Bedienung		Kommissionierer	Kommissionierer	1.4
	1.5	Tragfähigkeit/Last	Q (t)	1,0	1,0	1.5
	1.6	Lastschwerpunkt Abstand	c (mm)	600	600	1.6
	1.8	Lastabstand	x (mm)	800	800	1.8
	1.9	Radstand	y (mm)	1920	2070	1.9
	Gewicht	2.1	Eigengewicht inkl. Batterie (s. Zeile 6.5)	kg	1244	1346
2.2		Achslast mit Last vorn/hinten	kg	1296/956	1324/1020	2.2
2.3		Achslast ohne Last vorn/hinten	kg	372/872	420/926	2.3
Räder, Fahrwerk	3.1	Bereifung		Vulkollan®	Vulkollan®	3.1
	3.2	Reifengröße, vorn		230 x 78	230 x 78	3.2
	3.3	Reifengröße, hinten		85 x 95	85 x 95	3.3
	3.4	Zusatzräder (Abmessungen)		180 x 65	180 x 65	3.4
	3.5	Räder, Anzahl vorn/hinten (x = angetrieben)		2-1x/2	2-1x/2	3.5
	3.6	Spurweite, vorn	b ₁₀ (mm)	500	500	3.6
	3.7	Spurweite, hinten	b ₁₁ (mm)	380	380	3.7
Grundabmessungen	4.4	Hub	h ₃ (mm)	700	700	4.4
	4.9	Höhe Deichsel in Fahrstellung min./max.	h ₁₄ (mm)	1399	1399	4.9
	4.15	Höhe gesenkt	h ₁₃ (mm)	90	90	4.15
	4.19	Gesamtlänge	l ₁ (mm)	2491	2641	4.19
	4.20	Länge einschl. Gabelrücken	l ₂ (mm)	1341	1491	4.20
	4.21	Gesamtbreite	b ₁ /b ₂ (mm)	810/-	810/-	4.21
	4.22	Gabelzinkenmaße	s/e/l (mm)	60/180/1150	60/180/1150	4.22
	4.25	Gabelaußenabstand	b ₅ (mm)	560	560	4.25
	4.32	Bodenfreiheit Mitte Radstand	m ₂ (mm)	25	25	4.32
	4.33	Arbeitsgangbreite bei Palette 1000x1200 quer	Ast (mm)	2985 ¹⁾	3140 ¹⁾	4.33
	4.34	Arbeitsgangbreite bei Palette 800x1200 längs	Ast (mm)	2911 ¹⁾	3066 ¹⁾	4.34
4.35	Wenderadius	Wa (mm)	2145	2300	4.35	
Leistungsdaten	5.1	Fahrgeschwindigkeit mit/ohne Last	km/h	9,5/12,5	9,5/12,5	5.1
	5.2	Hubgeschwindigkeit mit/ohne Last	m/s	0,08/0,11	0,08/0,11	5.2
	5.3	Senkgeschwindigkeit mit/ohne Last	m/s	0,12/0,05	0,12/0,05	5.3
	5.8	max. Steigfähigkeit mit/ohne Last	%	6/15	6/15	5.8
	5.10	Betriebsbremse		elektromagnetisch	elektromagnetisch	5.10
E-Motor	6.1	Fahrmotor, Leistung S ₂ 60 min.	kW	2,8	2,8	6.1
	6.2	Hubmotor, Leistung bei S ₃ 15 %	kW	1,5	1,5	6.2
	6.3	Batterie nach DIN 43531/35/36 A, B, C, nein		nein	nein	6.3
	6.4	Batteriespannung, Nennkapazität K _s	V/Ah	24/465	24/465	6.4
	6.5	Batteriegewicht	kg	370	370	6.5
Sonstiges	8.1	Art der Fahrsteuerung		AC SpeedControl	AC SpeedControl	8.1
	8.4	Schalldruckpegel nach EN 12 053, Fahrerohr	dB(A)	67	67	8.4

1) Drehen vor belegtem Fach

Vorteile nutzen

Innovative Drehstromtechnik

Jungheinrich-Motoren in Drehstromtechnik bieten Ihnen mehr Leistungsfähigkeit bei gleichzeitiger Reduzierung der Betriebskosten. Nutzen Sie diese Vorteile:

- Hoher Wirkungsgrad mit exzellentem Energiehaushalt.
- Kräftige Beschleunigung.
- Schneller Fahrtrichtungswechsel ohne sonst übliche „Gedenksekunde“.
- Keine Kohlebürsten – der Fahrmotor ist wartungsfrei.
- Zweijährige Gewährleistung auf den Fahrmotor.



ECE mit hebbarer Standplattform

Komfortabel fahren

Die Impulssteuerung SpeedControl ermöglicht ein bequemes, sicheres Fahren mit Anpassungsmöglichkeiten an jeden Einsatzfall:

- Die am Fahrshalter vorgegebene Geschwindigkeit wird in jeder Fahrsituation – auch bei Steigung/Gefälle – beibehalten.
- 3 einstellbare Fahrprogramme für individuelle Anpassungen an jeden Bedarfsfall.

- Generatorische Abbremsung mit Energierückgewinnung bei Zurücknahme der Fahrgeschwindigkeit.

Robuste Bauweise für härteste Einsätze

- Rahmen aus hochwertigem 8-mm-Stahlblech.
- Extra hochgezogene Rahmenschürze an der Fronthaube.

Bequemes und sicheres Kommissionieren

Die hydraulisch hebbare Standplattform (optional) bietet beste Voraussetzungen für das häufige Zu- oder Abkommissionieren aus der zweiten Regalebene:

- Schnelles und sicheres Heben des Fahrers bis auf Höhe der Batteriehaube.
- Bequeme Bedienung der Plattform mittels Fußtaster. Dadurch bleiben die Hände für das Kommissionieren frei.
- Hohe Kommissionierleistung durch die unmittelbare Nähe des Fahrers zur Last.

Jederzeit informiert

Umfangreiche Anzeige- und Einstellinstrumente ermöglichen jederzeit einen kompletten Überblick:

- „CanDis“ (optional) informiert über Batterie-Ladezustand, Betriebsstundenzahl sowie Fehlercodes.
- Aktivierung des Fahrzeugs per PIN und Auswahl von 3 Fahrprogrammen durch Tastatur (optional).
- Einstellbare Fahrparameter durch CanDis und CanCode (optional).

Individuell lenken

Maßgeschneiderter Einsatz durch wählbare Lenkkonzepte:



Lenkrad JetPilot

- Elektrische Lenkung mit JetPilot-Lenkrad. In der Ausstattungsvariante mit hebbarer Bedienplattform fährt wahlweise auch der JetPilot mit nach oben (beides optional).
- Elektrische Deichsellenkung (optional).

Zu jeder Lenkung passend: Jungheinrich Curve Control (optional). Die automatische, lenkwinkelabhängige Geschwindigkeitsreduzierung bei Kurvenfahrt.

Zusetausstattungen

Umfangreiches Zubehör ermöglicht individuelle Anpassungen an Ihren Einsatzfall:

- Beidseitiger Mitgängerbetrieb in der Rückenlehne.
- Unterschiedlich ausgeführte Rückenlehnen.
- Zusätzlicher Rammerschutz aus Stahl und/oder Gummi.
- Verschiedenes Zubehör für das Kommissionieren aus der 2. Regalebene.
- Halter für Datenfunkkomponenten.

Jungheinrich

Vertrieb Deutschland AG & Co. KG

Am Stadtrand 35
22047 Hamburg
Telefon 0180 5235468*
Telefax 0180 5235469*

*Bundesweit nur € 0,14 pro Minute

info@jungheinrich.de
www.jungheinrich.de

Jungheinrich AG
ISO 9001, ISO 14001
Zertifizierungen des Qualitäts-
und Umweltmanagements.



Jungheinrich-Flurförderzeuge
entsprechen den europäischen
Sicherheitsanforderungen.



JUNGHEINRICH
Das lohnt sich.