

Nur ein Hubzylinder für leichte Wartung

Geschlossene Gabelspitzen

Schnellhubpumpe Standard

AMX 10e: mit Elektrohub

**Energiesparender Einsatz:
Die Batterie wird beim Hubvorgang
nicht mit angehoben**



AMX 10/10e

Scheren-Gabelhubwagen (1000 kg)

Das Fahrzeug ist als Handgabelhubwagen sowie als Hubtisch, Bereitstelltisch und Werkbank nutzbar.

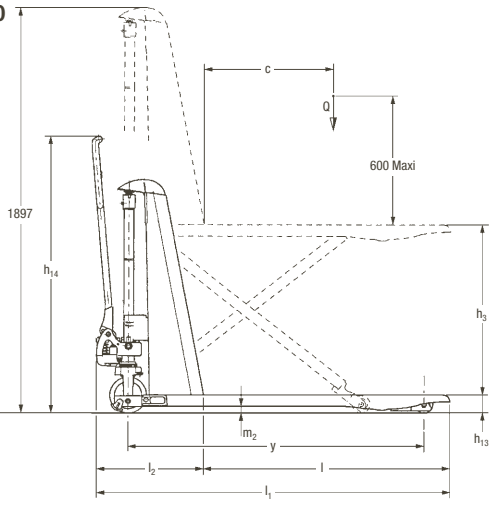
- Lenkräder: Ø 170 mm, wahlweise Nylon-, Gummi- oder Polyurethan-Bereifung.
- Lastrollen: Ø 82 mm, Nylon-Bereifung.
- Hubhöhe: bis 800 mm, durch zusätzliche Standbeine gesichert.
- Heben und Senken: Hand- oder elektrohydraulisch mit 0,5-kW-Hubmotor.

- Gabelzinken: Robuste, verwindungssteife Konstruktion mit geschlossenen Gabelspitzen.
- Batterie (nur für AMX 10e): 70Ah C5, wartungsfrei.
- AMX 10 mit Handhydraulik: Mit wenigen Deichselbewegungen wird die Last in die optimale Arbeitshöhe gebracht. Ab einer bestimmten Gabelhöhe wird der Scheren-Gabelhubwagen durch zusätzliche Standbeine gesichert.

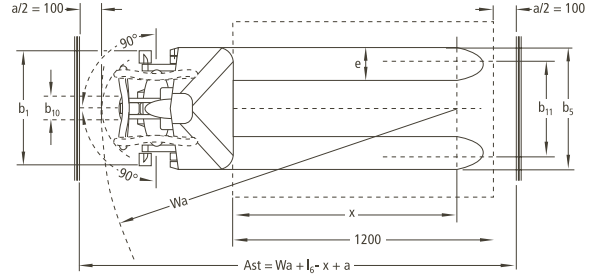
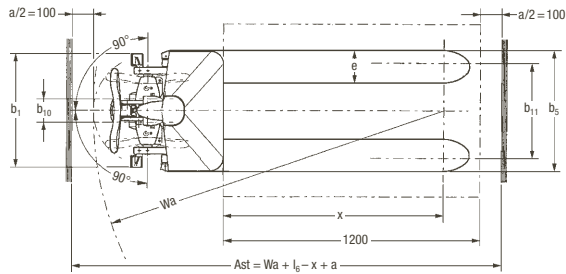
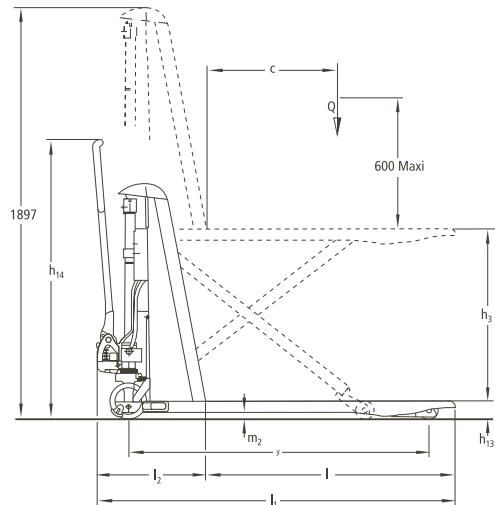
- AMX 10e mit Elektrohydraulik: Bei häufig wechselnden Arbeitshöhen empfiehlt sich der Scheren-Gabelhubwagen mit Elektromotor. Die Arbeitshöhe kann per Knopfdruck schnell nachreguliert werden.

AMX 10/10e

AMX 10



AMX 10e



Kennzeichen	1.1	Hersteller (Kurzbezeichnung)		Jungheinrich	Jungheinrich	1.1
	1.2	Typzeichen des Herstellers		AMX 10e	AMX 10	1.2
	1.3	Antrieb		Elektro	Manuell	1.3
	1.4	Bedienung		Hand ²⁾	Hand	1.4
	1.5	Tragfähigkeit/Last	Q (t)	1	1	1.5
	1.6	Lastschwerpunktstand	c (mm)	600	600	1.6
	1.8	Lastabstand	x (mm)	1030	1030	1.8
	1.9	Radstand	y (mm)	1383	1383	1.9
	Gewicht	2.1	Eigengewicht inkl. Batterie (s. Zeile 6.5)	kg	199	157
2.2		Achslast mit Last vorn/hinten	kg	443/752	406/751	2.2
2.3		Achslast ohne Last vorn/hinten	kg	136/59	101/56	2.3
Räder, Fahrwerk	3.1	Bereifung		N; C; V	N; C; V	3.1
	3.2	Reifengröße, vorn	mm	170x44	170x44	3.2
	3.3	Reifengröße, hinten	mm	82x62	82x62	3.3
	3.4	Zusatzräder (Abmessungen)	mm	82x62 ¹⁾	82x62 ¹⁾	3.4
	3.5	Räder, Anzahl vorn/hinten (x = angetrieben)		2/2	2/2	3.5
	3.6	Spurweite, vorn	b ₁₀ (mm)	109	109	3.6
	3.7	Spurweite, hinten	b ₁₁ (mm)	440	440	3.7
Grundabmessungen	4.4	Hub (Standardhubgerüst)	h ₃ (mm)	714	714	4.4
	4.5	Höhe Hubgerüst ausgefahren	h ₄ (mm)	1897	1897	
	4.9	Höhe Deichsel in Fahrstellung min./max.	h ₁₄ (mm)	1299	1299	4.9
	4.15	Höhe gesenkt	h ₁₃ (mm)	86	86	4.15
	4.19	Gesamtlänge	l ₁ (mm)	1650	1650	4.19
	4.20	Länge einschl. Gabelrücken	l ₂ (mm)	500	500	4.20
	4.21	Gesamtbreite	b ₁ /b ₂ (mm)	524/-	524/-	4.21
	4.22	Gabelzinkenmaße	s/e/l (mm)	53/150/1150	53/150/1150	4.22
	4.25	Gabelaußenabstand	b ₅ (mm)	560/680	560/680	4.25
	4.32	Bodenfreiheit Mitte Radstand	m ₂ (mm)	30	30	4.32
	4.34	Arbeitsgangbreite bei Palette 800x1200 längs	Ast (mm)	2005	2005	4.34
4.35	Wenderadius	Wa (mm)	1635	1635	4.35	
Leistungsdaten	5.2	Hubgeschwindigkeit mit/ohne Last	m/s	0,03/0,05		5.2
	5.3	Senkgeschwindigkeit mit/ohne Last	m/s	0,13/0,05	0,11/0,04	5.3
E-Motor	6.2	Hubmotor, Leistung bei S ₃ 15 %	kW	0,5 ³⁾		6.2
	6.3	Batterie nach DIN 43531/35/36 A, B, C, nein		wartungsfrei ⁴⁾		
	6.4	Batteriespannung, Nennkapazität K ₅	V/Ah	12/70		6.4
	6.5	Batteriegewicht	kg	24		6.5

- 1) Seitenstützrollen
 2) Hub elektrisch und manuell
 3) Leistung bei S₃ 10 min. 7 %
 4) Ladegerät eingebaut

Vorteile nutzen



Einfache Handhabung

Das leichtgängige Bedienelement ist für Links- wie für Rechtshänder gleichermaßen ideal geeignet. Durch das spezielle Absenkenventil lassen sich Lasten besonders feinfühlig bzw. dosiert absenken.

Leichtes Heben und Senken

Das Heben erfolgt wahlweise handhydraulisch (AMX 10) oder elektrohydraulisch (AMX 10e) mit einem 0,5-kW-Hubmotor. Das Pumpenaggregat verfügt über einen integrierten Tank. Das im Pumpenaggregat integrierte Senkenventil ermöglicht feinfühliges Senken mittels Handhebel. Gegen Überlastung ist die Hydraulikanlage durch ein Druckbegrenzungsventil gesichert.



Rückenschonende Hubhöhe

Tätigkeiten, die mit tiefem Bücken und schwerem Heben verbunden sind, gehen schnell zu Lasten der Gesundheit. Die Arbeitshöhe des AMX 10/AMX 10e lässt sich bis zu einer Höhe von 800 mm variieren. Somit ist ein rüchenschonender Einsatz gewährleistet. Der Scheren-Gabelhubwagen kann zusätzlich mit Seitenstützrollen ausgestattet werden, so dass ein Verfahren auch im angehobenen Zustand möglich ist.



Batterie und Ladegerät (AMX 10e)

Standardmäßig ist ein elektronischer Ladegleichrichter eingebaut. Das Aufladen der wartungsfreien Batterie (70 Ah) kann über jede 230-V-Steckdose erfolgen. Nach Beendigung des Ladevorgangs schaltet das Ladegerät automatisch ab.

Jungheinrich

Vertrieb Deutschland AG & Co. KG

Am Stadtrand 35
22047 Hamburg
Telefon 0180 5235468*
Telefax 0180 5235469*

*Bundesweit nur € 0,14 pro Minute

info@jungheinrich.de
www.jungheinrich.de

Jungheinrich AG
ISO 9001, ISO 14001
Zertifizierungen des Qualitäts-
und Umweltmanagements.



Jungheinrich-Flurförderzeuge
entsprechen den europäischen
Sicherheitsanforderungen.



JUNGHEINRICH
Das lohnt sich.